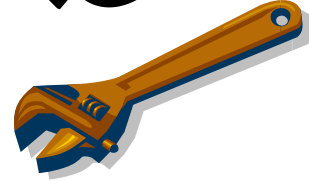


R.
R.
R.



EM2016

Conocimientos Previos.



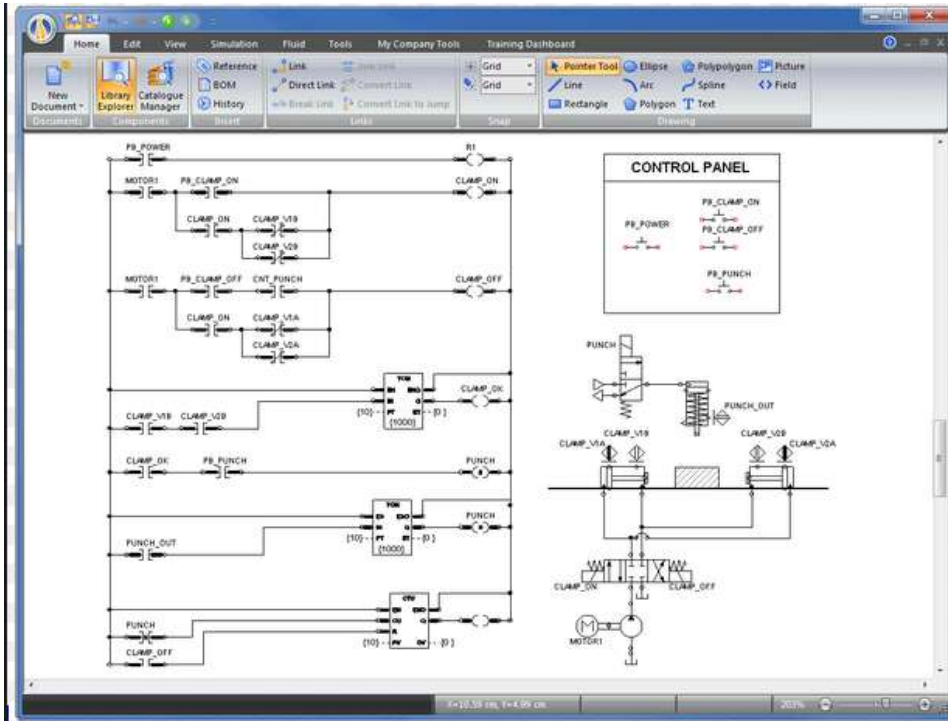
CONOCIMIENTOS

- **PLC**



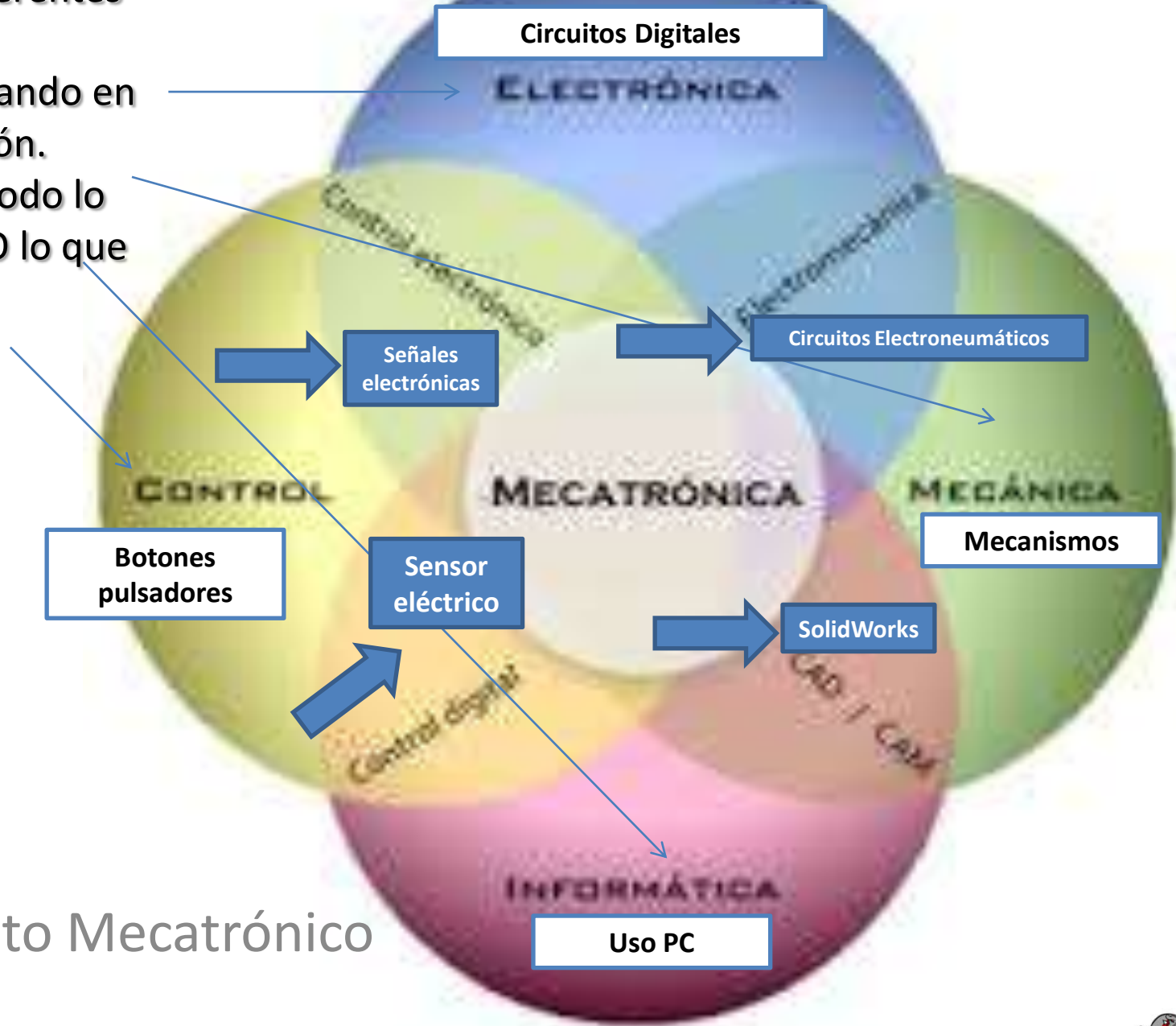
COSAS QUE SE HACER.

- Se utilizar el **Multímetro** digital sin ningún problema y con todas sus escalas.





Catalogar todo aquello que conoces en las diferentes categorías de la Mecatrónica, tomando en cuenta su aplicación. Recuerda que es todo lo que **CONOCES**, NO lo que **SABES** hacer.



Mantenimiento Mecatrónico
6.Q MCT



MECATRÓNICA (General).



ELECTRONICA.

- 1.- Circuitos digitales.
- 2.- Equipo de medición.

MECÁNICA.

- 1.- Mecanismos.
- 2.- Transmisiones.

INFORMATICA.

- 1.- Uso de computadoras.
- 2.- Programación.

CONTROL.

- 1.- Botones pulsadores.
- 2.- Sensores (peso, presencia, presión, fotoeléctricos).

MECATRÓNICA (Específico).



ELECTRÓNICA/MECÁNICA.

- Electromecánica:
 - 1.- Circuitos electroneumáticos.
 - 2.- Control de Motores.

INFORMÁTICA/MECÁNICA.

- CAD-CAM:
 - 1.- SolidWorks.
 - 2.- Automation Studio.

INFORMÁTICA/CONTROL.

- Control Digital:
 - 1.- PLC.
 - 2.- Arduino.

ELECTRÓNICA/CONTROL.

- Control electrónico:
 - 1.- Señales electrónicas.
 - 2.- Control remoto.

Reporte de la Tarea No. 2

ANEXAR las dos hojas...

- GENERAL

MECATRÓNICA (General).



ELECTRÓNICA.

1.-
2.-

MECÁNICA.

1.-
2.-

INFORMÁTICA.

1.-
2.-

CONTROL.

1.-
2.-

- Específico.

MECATRÓNICA (Específico).



ELECTRÓNICA/MECÁNICA.

• Electromecánica:

1.-
2.-

INFORMÁTICA/MECÁNICA.

• CAD-CAM:

1.-
2.-

INFORMÁTICA/CONTROL.

• Control Digital:

1.-
2.-

ELECTRÓNICA/CONTROL.

• Control electrónico:

1.-
2.-

Agregar:

- Nombre del Plantel.
- Grupo. (6.Q MCT)
- Nombre completo.
- Título (*Tarea No. 2 CONOCIMIENTOS PREVIOS*).
- Fecha de realización del documento.

MECATRÓNICA (General).



ELECTRONICA.

- 1.-
- 2.-

MECÁNICA.

- 1.-
- 2.-

INFORMATICA.

- 1.-
- 2.-

CONTROL.

- 1.-
- 2.-

MECATRÓNICA (Específico).



ELECTRONICA/MECÁNICA.

- Electromecánica:

1.-

2.-

INFORMÁTICA/MECÁNICA.

- CAD-CAM:

1.-

2.-

INFORMATICA/CONTROL.

- Control Digital:

1.-

2.-

ELECTRÓNICA/CONTROL.

- Control electrónico:

1.-

2.-