

Conocimientos Previos.

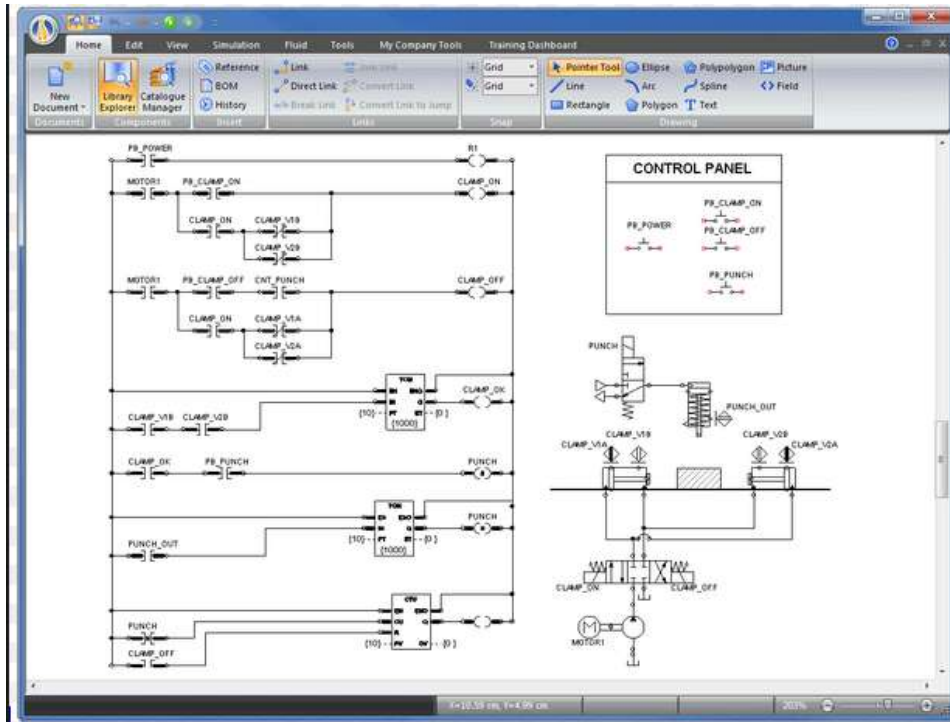
CONOCIMIENTOS

- **PLC**



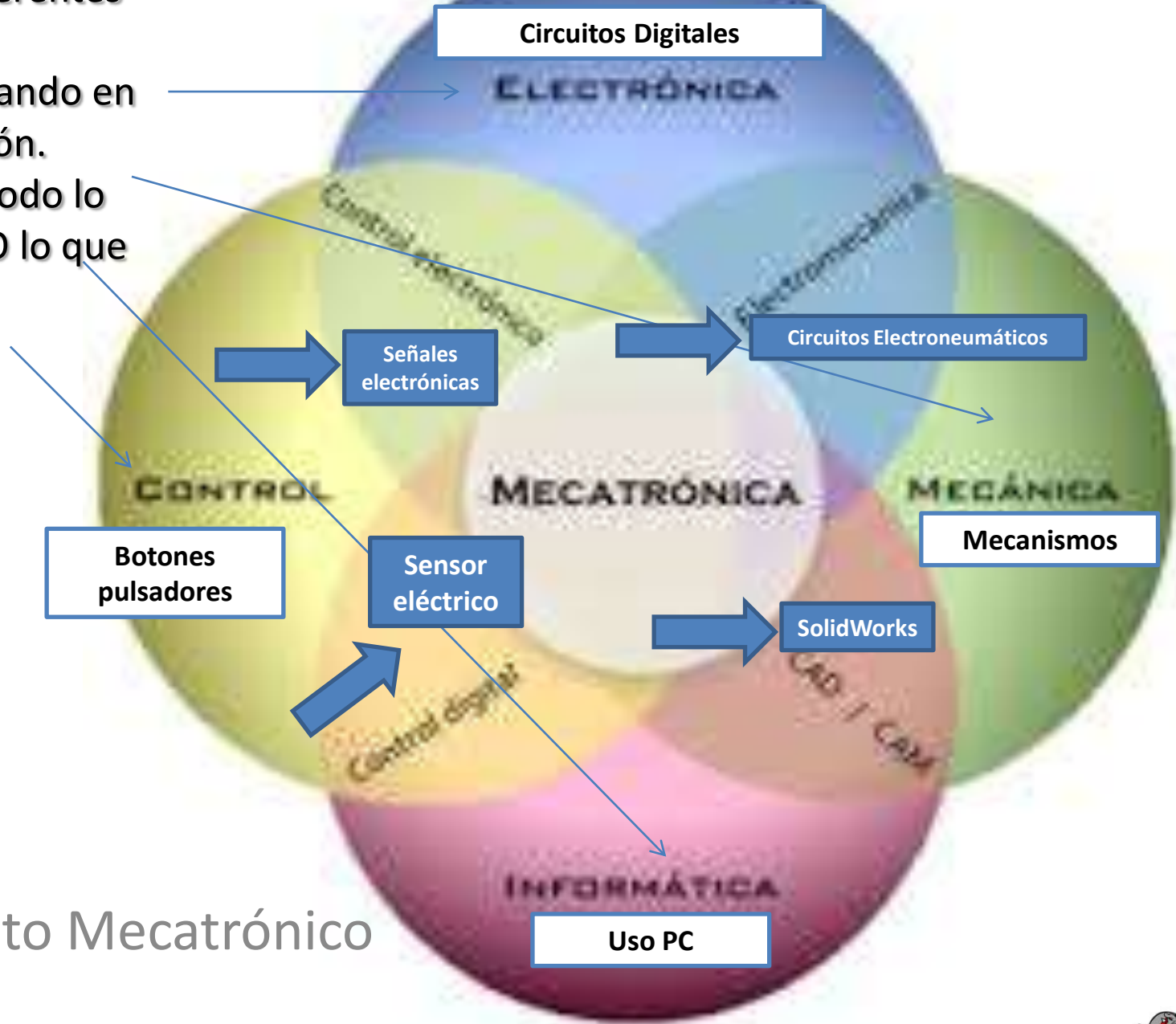
COSAS QUE SE HACER.

- Se utilizar el **Multimetro** digital sin ningún problema y con todas sus escalas.





Catalogar todo aquello que conoces en las diferentes categorías de la Mecatrónica, tomando en cuenta su aplicación. Recuerda que es todo lo que **CONOCES**, NO lo que **SABES** hacer.



Mantenimiento Mecatrónico
6.Q/6.S MCT



MECATRÓNICA (General).



ELECTRONICA.

- 1.- Circuitos digitales.
- 2.- Equipo de medición.

MECÁNICA.

- 1.- Mecanismos.
- 2.- Transmisiones.

INFORMATICA.

- 1.- Uso de computadoras.
- 2.- Programación.

CONTROL.

- 1.- Botones pulsadores.
- 2.- Sensores (peso, presencia, presión, fotoeléctricos).

MECATRÓNICA (Específico).



ELECTRONICA/MECÁNICA.

- Electromecánica:
 - 1.- Circuitos electroneumáticos.
 - 2.- Control de Motores.

INFORMÁTICA/MECÁNICA.

- CAD-CAM:
 - 1.- SolidWorks.
 - 2.- Automation Studio.

INFORMATICA/CONTROL.

- Control Digital:
 - 1.- PLC.
 - 2.- Arduino.

ELECTRÓNICA/CONTROL.

- Control electrónico:
 - 1.- Señales electrónicas.
 - 2.- Control remoto.